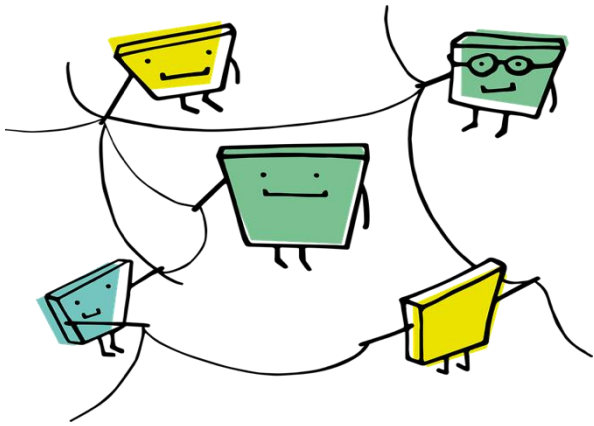


ERICASTIFTELSEN

PSYKOTERAPI • UTBILDNING • FORSKNING



Ericastiftelsen inbjuder till tre seminarier riktade till personal i förskola och skola. Föreläsarna lyfter fram tre olika perspektiv: barnens, föräldrarnas och pedagogernas. Hur kan hållbara relationer i förskola och skola främjas?

Plats: Ericastiftelsen, Odengatan 9, Stockholm

Pris: 350 sek/föreläsning (inkl moms), kaffe ingår.

Paketpris: 850 sek (inkl moms) för tre tillfällen.

Anmälan görs, med namn, genom swishbetalning swish till nr.1231242064. **Observera att anmälan är bindande.**

Tisdag 19 mars 16.30-18.30

Barns emotionella och relationella utveckling

Föreläsningen beskriver barns grundläggande emotionella och relationella behov och vad som kan leda till att barnet får psykologiska och sociala svårigheter. Denna förståelse är grundläggande när det gäller stödjande insatser för barn och deras föräldrar i förskola och skola.

Fredrik Odhammar, fil.dr, leg. psykolog, leg .psykoterapeut

Tisdag 9 april 16.30-18.30

Föräldrakontakt som utmanar-hur skapar vi förutsättningar för ett gott samarbete?

Föreläsningen berör olika aspekter av föräldrakontakt och föräldrasamarbete, Hur lägger vi grunden för ett gott samarbete med föräldrar? Hur samverkar vi på bästa sätt vid inskolning/introduktion, övergång till förskoleklass och grundskola, samt vid lämning och hämtning?

Hur lyfter man svåra saker på ett bra sätt i samtal med föräldrar och hur kan man konkret förbereda sig inför ett utmanande möte/samtal med föräldrar?

Anna Hellberg, leg. psykolog och blivande specialistpsykolog i pedagogisk psykologi med inriktning mot förskolepsykologi

Tisdag 7 maj 17.00-19.00

Personen i professionen

Föreläsningen tar upp de utmaningar vi alla ställs inför i ett dagligt arbete med människor. Ökad medvetenhet om våra egna reaktioner och behov utgör en central del i vår yrkesverksamhet. Förståelse för professionellas sårbarhet och empatins roll blir då grundläggande. Föreläsningen tar också upp olika former av stress, egenomsorg och möjliga vägar till stöd inom arbetsplatsen.

Camilla Halvarsson, leg. psykolog, leg. psykoterapeut och Emilie Tamm, socionom, leg. psykoterapeut

